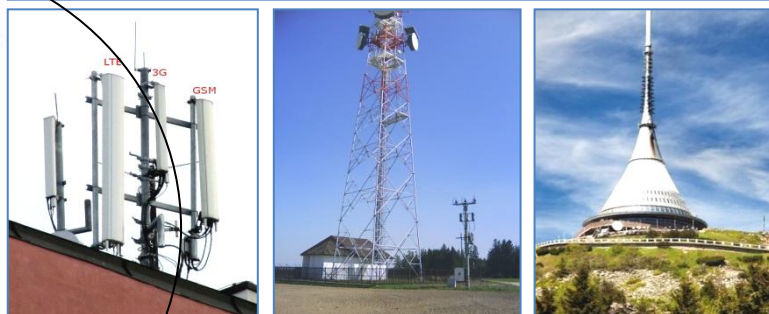
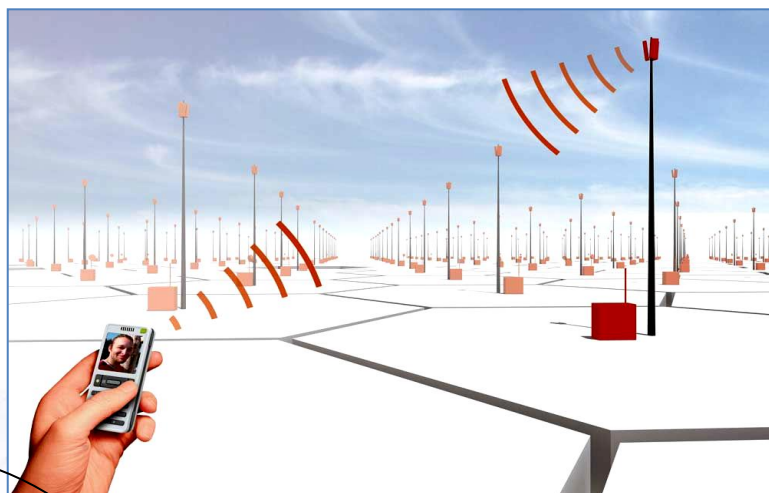
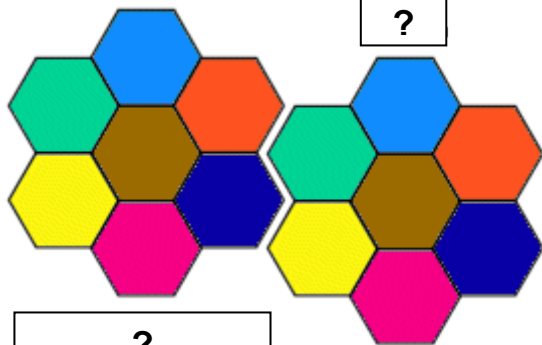


Mobilní telefony - zkoušení



Typy telefonů podle způsobu připojení do telefonní sítě?



Typy telefonů podle technické specifikace?



Velikost displeje?



Parametry mobilních telefonů:

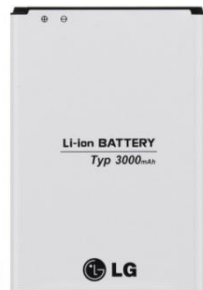
MILSTD
810G ?



Li-Ion 3.8V 1500mAh



Nabíjecí
cykly?



Technologie pro připojení
k internetu?

2G

3G

4G

Li-ion?
Li-polymer?

UMTS - GPRS - HSPA+ - LTE - LTE-A



Dual SIM?
Hybridní slot?



Technologie Bluetooth?



verze 1.2 - 2.0 - ... - nová v roce 2017?

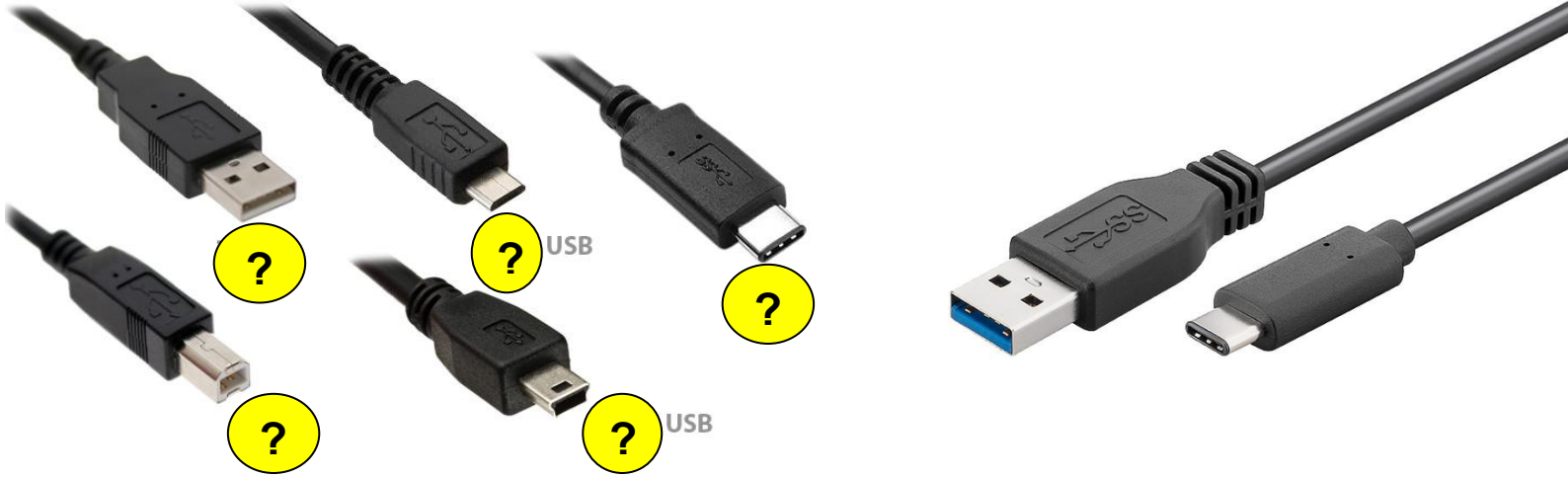


Odlišnosti
verzí?

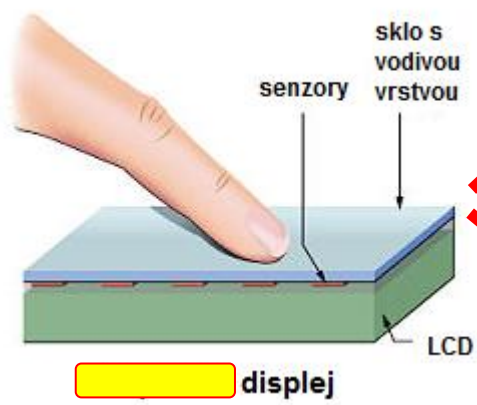
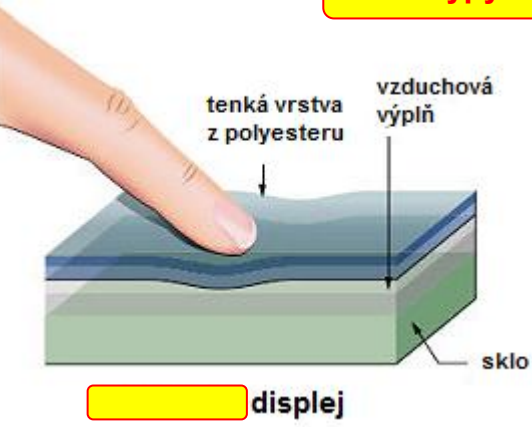
Typy blesků?
Zoom?

Bluetooth[®] 5





Typy displejů?



TFT LCD?

IPS?

**OLED,
AMOLED,
super AMOLED**

Operační systémy - s nadstavbou, bez nadstavby?



Nexus - čistý Android



Samsung - TouchWiz



LG - Optimus UI



Sony - Sony UI



HTC - Sense



Huawei - Emotion



Xiaomi - MIUI

